

マツダグループ団体保険制度 マツダ安心マイプラン

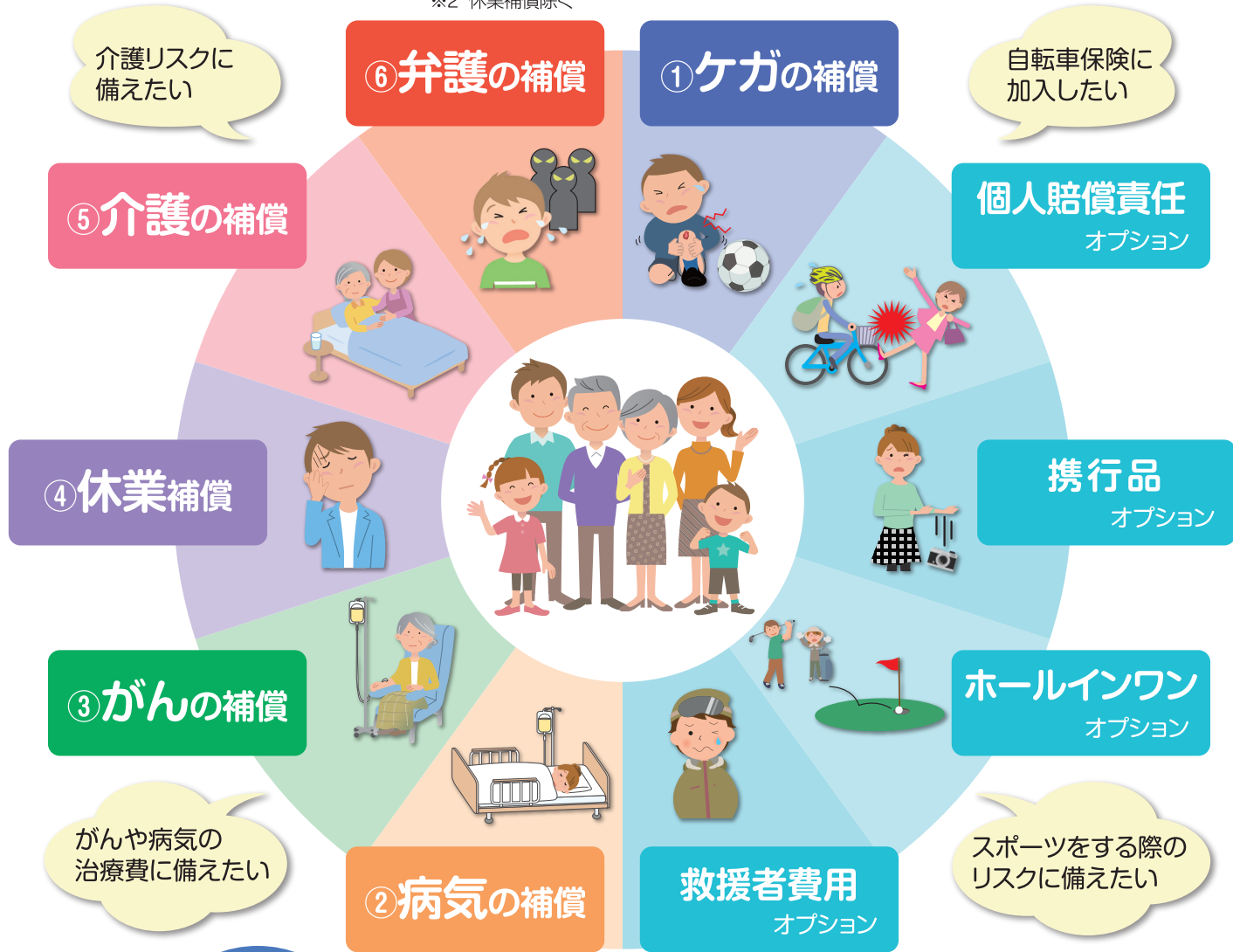
最大
47.5% OFF

団体割引25%※1
優良割引30%※2

- ①最大 47.5%の割引で保険料が安くとってもお得!
- ②ご家族の方も加入できます!
- ③6つの補償から必要な保障を自由に組み合わせて加入できます!

※1 団体割引、過去の損害率による割増引は、本団体契約の前年のご加入人数や保険金のお支払状況により決定しています。次年度以降、割増引率が変わることがありますので、あらかじめご了承ください。

※2 休業補償除く



スマホや
パソコンから
簡単手続き



中途加入受付中

WEB手続き可能期間
2024年1月1日～2024年7月14日

マツダエース 保険のお手続き

<https://www.mazdaace.co.jp/online/>

ログインID：社員番号（数字のみ）
初期パスワード：生年月日（西暦）

WEB手続き可能期間 **2024年1月1日～2024年7月14日**

左記期間外、またはWEB以外でのお申込も可能です。
マツダエースまでご連絡ください。

保険期間 WEB手続きの場合：毎月14日までの手続き⇒翌月1日から2025年1月1日午後4時まで
WEB手続き以外の場合：毎月月末までの手続き⇒翌月1日から2025年1月1日午後4時まで

支払い方法 給与控除月払い 保険開始月の2か月後給料より給与控除が開始となります。

※既にご加入中の方の、被保険者追加（ご家族の追加など）や補償追加、脱退等は手続きできません。
対象外手続きや、WEB手続き可能期間外についてはマツダエースまでご連絡ください。

WEB手続き
操作について、詳細マニュアルは
こちらからご確認ください。



【WEB手続き操作詳細マニュアル】

必要な補償を自由に組み合わせてご加入いただけます。
ご自身のライフスタイルに合わせて必要な保険をお選びください。

〈保険料例〉

ケガの補償

(傷害総合保険)

型	個人型・特定感染症天災補償あり P1:3□ P2:1□ +WP1	保険料 (月払い)	
死亡・後遺障害	P1:3□	300万円	620円 全年齢共通保険料
入院	P2:1□	1,500円	
手術		0.75・3・6万円※	
通院		1,000円	
個人賠償責任	WP1	1億円	団体割引25%、優良割引30%、職種 級別A級、手術保険金倍率変更特約、 重大手術保険金倍率変更特約および 熱中症危険補償特約、特定感染症危険 補償特約・天災危険補償特約セット

病気の補償

(医療保険基本特約・疾病保険特約セット団体総合保険)

□数	SN:5□ +SS	保険料 (月払い)	
入院	1日につき 5,000円	0～24歳	350円
		30～34歳	550円
		40～44歳	600円
		50～54歳	950円
手術	2.5・10・20万円※	団体割引25%、優良割引30%、手術 保険金倍率変更特約および重大手術 保険金倍率変更特約セット、精神障害 担保特約セット	
先進医療	SS	1,000万円	

がんの補償

(医療保険基本特約・がん保険特約セット団体総合保険)

型	SG1 +ST1	保険料 (月払い)	
がん診断	100万円	0～24歳	110円
がん入院	1日につき 5,000円	30～34歳	250円
がん手術	2.5・10・20万円※	40～44歳	560円
がん外来治療	1日につき 3,500円	50～54歳	1410円
抗がん剤	ST1	5万円	団体割引25%、優良割引30%、手術保険金 倍率変更特約および重大手術保険金倍率変更 特約セット、がん外来治療保険金支払限度 日額変更特約

休業補償

(所得補償保険・団体長期障害所得補償保険)

型	GL1:1□	保険料 (月払い)	
支払対象外日数	372日	841円 全年齢共通保険料	
所得補償	病気またはケガで就業不能 または就業障害となった場合 月額 5万円		
		団体割引25%、精神障害拡張補償 特約、天災危険補償特約セット	

介護の補償

(医療保険基本特約・介護一時金支払特約セット団体総合保険)

型	SK1	保険料 (月払い)	
介護一時金	被保険者が要介護2～5 に該当した場合、または 損保ジャパンが定める所定 の要介護状態が90日を 超えて継続した場合 100万円	0～24歳	10円
		30～34歳	10円
		40～44歳	20円
		50～54歳	60円
		団体割引25%、優良割引30%	

弁護の補償

(弁護士費用総合補償特約セット団体総合保険)

型	SB1	保険料 (月払い)	
対象トラブル	人格権侵害・被害事故	190円 ※全年齢共通保険料	
法律相談・ 書類作成費用	通算10万円 (自己負担1,000円)		
弁護士費用	通算300万円 (自己負担10%)	団体割引25%、優良割引30%	

※ 重大手術の場合：入院保険金日額の40倍
重大手術以外の場合：入院中の手術 入院保険金日額の20倍、
外来手術 入院保険金日額の5倍
※ 保険料は被保険者の保険始期日時時点の満年齢によります。

※ ご契約は1年ごとの更新になります。更新加入の保険料は、更新時の保険始期時点の
満年齢による保険料となります。
※ 休業補償は従業員ご本人様のみ加入できます。

このご案内は概要を説明したものです。詳細は「パンフレット」と「特に重要なお知らせ」を
ご覧ください。上記に記載されていない年齢の保険料はパンフレットをご確認ください。

その他の
プラン・保険料は
こちらから



(パンフレット)



(保険料表)



(特に重要なお知らせ)

<取扱代理店> マツダエース株式会社 ライフサポート本部 保険サービス部

【広島】

〒735-0028 広島県安芸郡府中町新地3-1
(マツダ株式会社内)
内線:56541 外線:082-565-6541
FAX:082-565-6587
mailto:hoken@mazdaACE.co.jp



広島メールアドレス

【防府】

〒747-0835 山口県防府市西浦888-1
(マツダ株式会社西浦工場内)
内線:43730 外線:0835-29-3316
FAX:0835-29-3186
mailto:hofu@mazdaACE.co.jp



防府メールアドレス